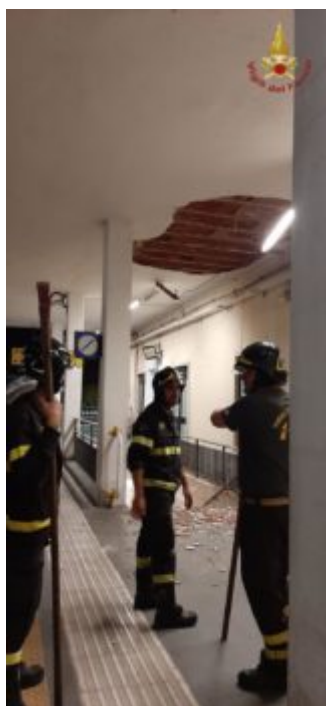


## Cede parte dell'intonaco alla stazione ferroviaria di Civitavecchia



Alle ore 21.30 circa di ieri (17/06), i Vigili del Fuoco di Civitavecchia, sono intervenuti presso la stazione ferroviaria di Civitavecchia, per cedimento di materiale murario. È caduta una porzione d'intonaco di copertura (ampia cieca mq 6/8) dell'intradosso del solaio dalla pensilina del binario 1. Non è stata coinvolta nessuna persona poiché al momento non transitavano viaggiatori e/o pedoni in quel tratto di marciapiede. I VVF hanno rimosso le parti in imminente pericolo di caduta. Hanno inoltre interdetto all'utilizzo, tutta l'area sottostante la pensilina e le scale che adducono al sottopasso, fino alle scale binario 2. È stato interdetto anche il traffico ferroviario sul binario 1. Il tutto fino al ripristino delle condizioni di sicurezza ad opera di tecnici qualificati e responsabili.

Sul posto anche POLFER e personale tecnico RFI.

**Fonte VVF**